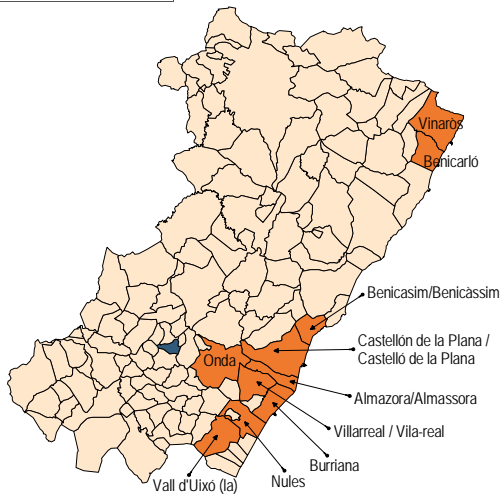


Provincia de Castellón
■ Municipios más poblados
■ Espadilla

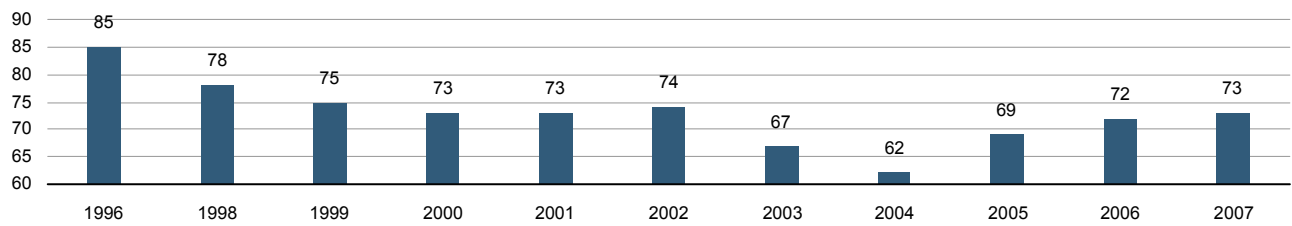


Municipio: Espadilla
 Código INE: 12058
 Provincia: Castellón
 Comarca: El Alto Mijares

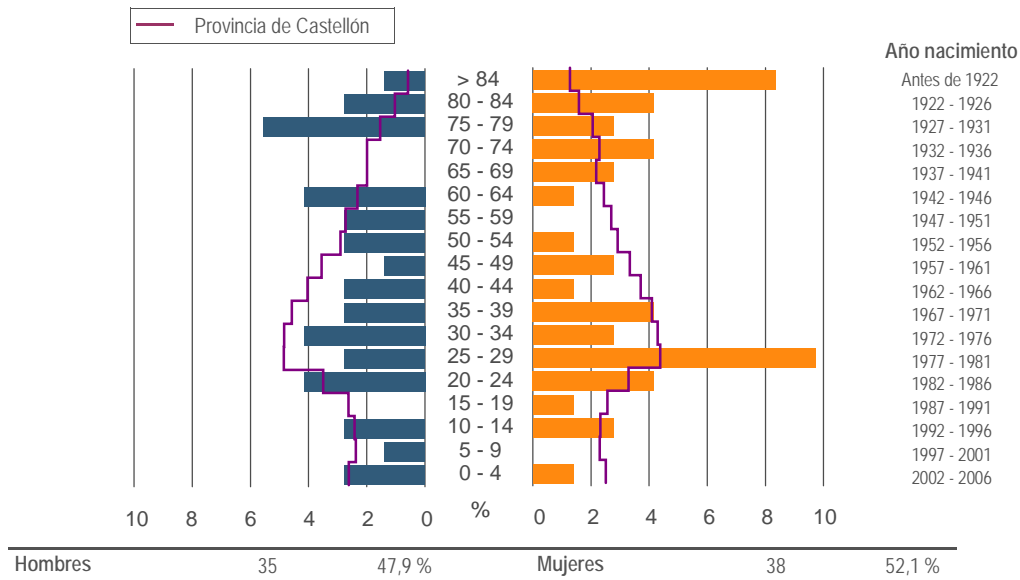
Territorio y Medio ambiente

Distancia a la capital de provincia (Km) 40
 Altitud (m) 294
 Superficie (Km²) 12,0
 Densidad de población (hab/Km²) - 2007 6,1
 Municipio costero No
 Banderas azules - 2007 -

Evolución de la población



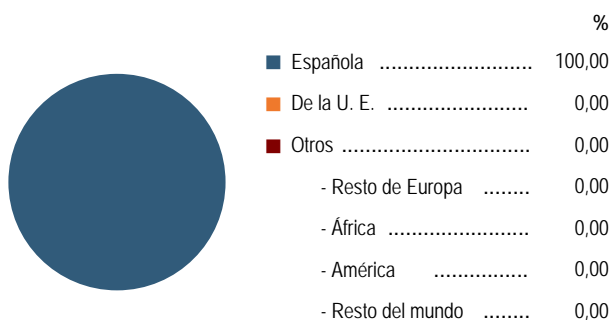
Estructura de la población - 1/1/2007



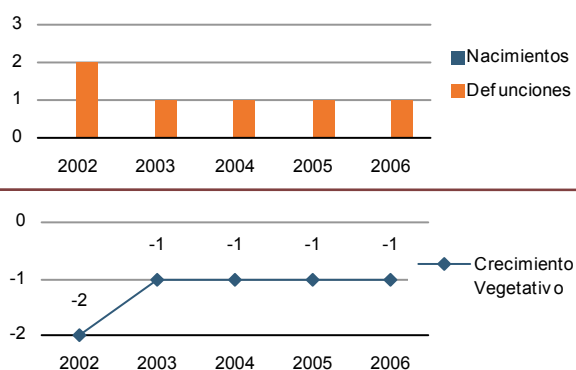
Indicadores demográficos

Índice		Municipio	Provincia	Comunitat Valenciana
Dependencia	$((\text{Pob. } <15 + \text{Pob. } >64) / (\text{Pob. de 15 a 64})) \times 100$	69,8 %	44,4 %	44,4 %
Longevidad	$((\text{Pob. } > 74) / (\text{Pob. } > 64)) \times 100$	77,3 %	49,5 %	46,3 %
Maternidad	$((\text{Pob. de 0 a 4}) / (\text{Mujeres de 15 a 49})) \times 100$	10,5 %	20,5 %	19,7 %
Tendencia	$((\text{Pob. de 0 a 4}) / (\text{Pob. de 5 a 9})) \times 100$	100,0 %	109,9 %	105,4 %
Renovación de la población activa	$((\text{Pob. de 20 a 29}) / (\text{Pob. de 55 a 64})) \times 100$	200,0 %	151,3 %	135,6 %

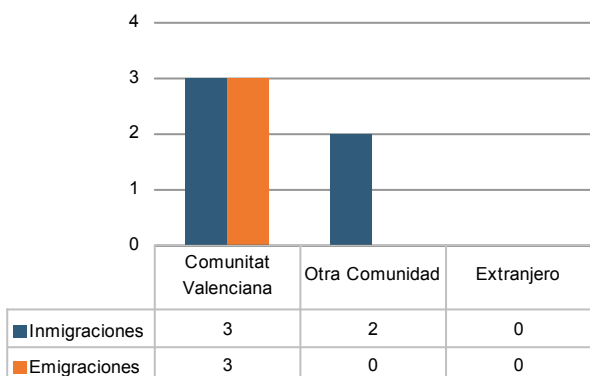
Población por nacionalidad - 2007



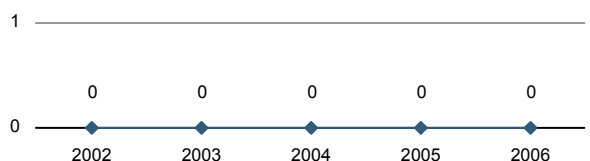
Movimiento natural de la población



Variaciones residenciales - 2006



Inmigrantes de nacionalidad extranjera

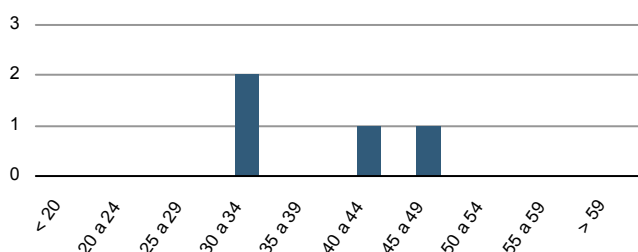


Por procedencia - 2006

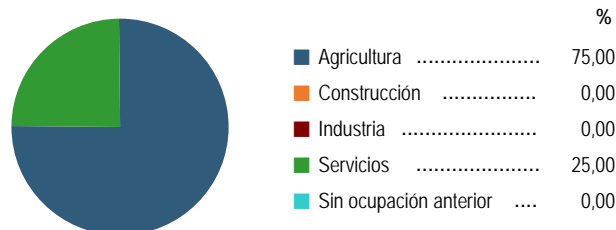


Trabajo - 2008*

Paro registrado por edad



Paro registrado por sectores de actividad



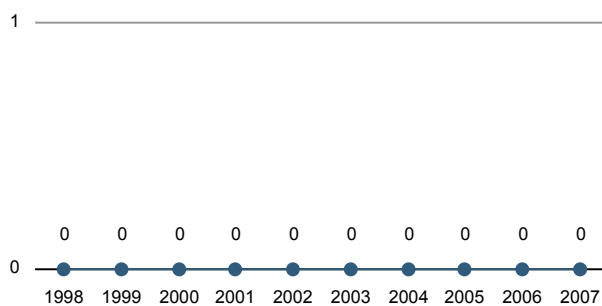
* Datos a 31 de marzo

Turismo

Establecimientos - 2007

	Número de establecimientos	Número de plazas
Hoteles	0	0
Hostales	0	0
Apartamentos	0	0
Campings	0	0
Casas rurales	0	0
Albergues	0	0
Restaurantes	0	0
Cafeterías	0	0

Evolución de las plazas de alojamiento

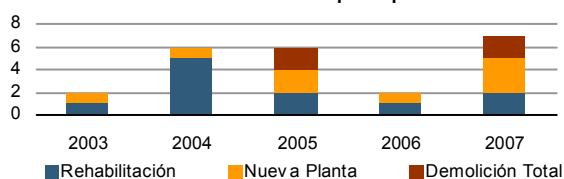


Sistema bibliotecario valenciano - 2007

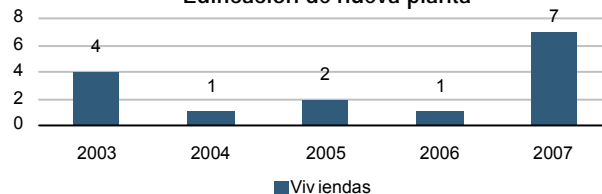
Superficie bibliotecaria (m²)	-	Socios	-
Puestos de lectura	-	Visitantes	-

Obras mayores de edificación

Licencias concedidas por tipo de obra



Edificación de nueva planta

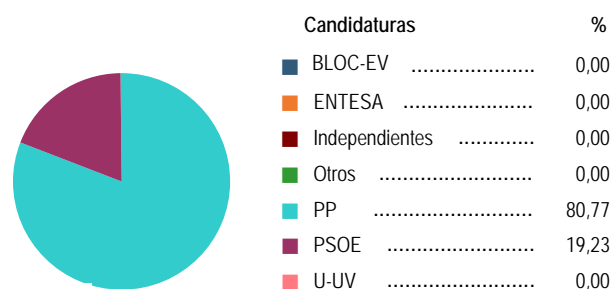


Elecciones locales - 2007

Distribución de los votos y concejales

Candidaturas	Votos	Concejales
BLOC-EV	0	0
ENTESA	0	0
Independientes	0	0
Otros	0	0
PP	42	1
PSOE	10	0
U-UV	0	0
Total	52	1

Porcentaje de voto

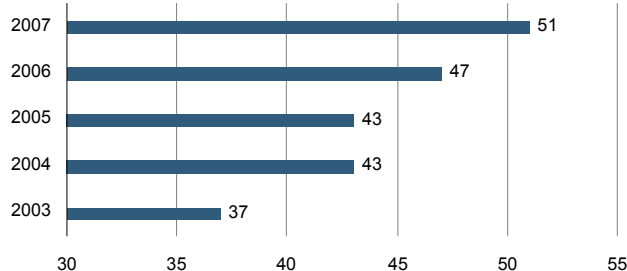


Parque de vehículos

Por tipo - 2007

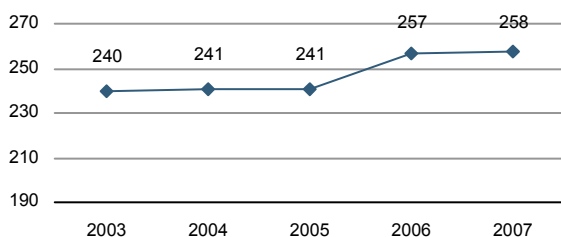
Turismos	25
Autobuses	0
Camiones y furgonetas	16
Motos	6
Tractores industriales	0
Otros vehículos	4

Evolución de vehículos

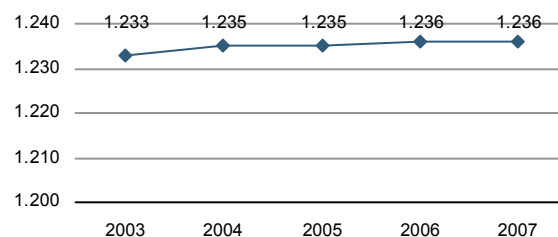


Catastro

Inmuebles urbanos

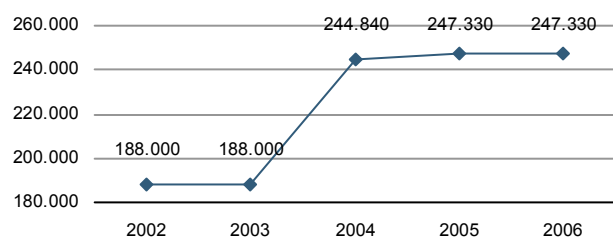


Parcelas rústicas



Presupuesto municipal

Euros



Infraestructuras y equipamiento - 2000

Servicios de protección civil. Personas en plantilla	-
- Profesional	-
- Voluntario	-
Instalaciones de esparcimiento (parques, jardines,...)	1
Centros culturales	1
- Casa de cultura	1
- Otros tipos	0