

Provincia de Castellón  
■ Municipios más poblados  
■ Ribesalbes

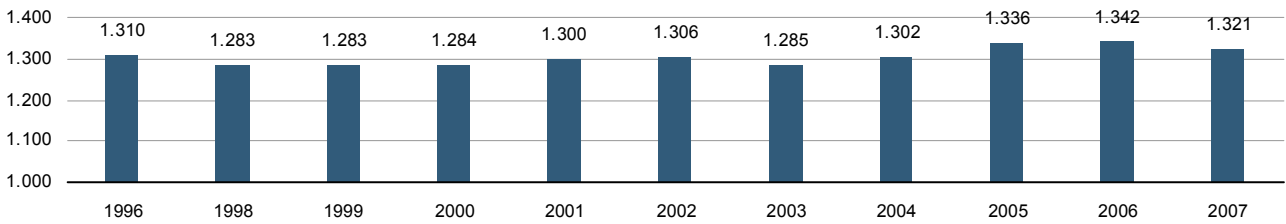


Municipio	Ribesalbes
Código INE	12095
Provincia	Castellón
Comarca	La Plana Baixa

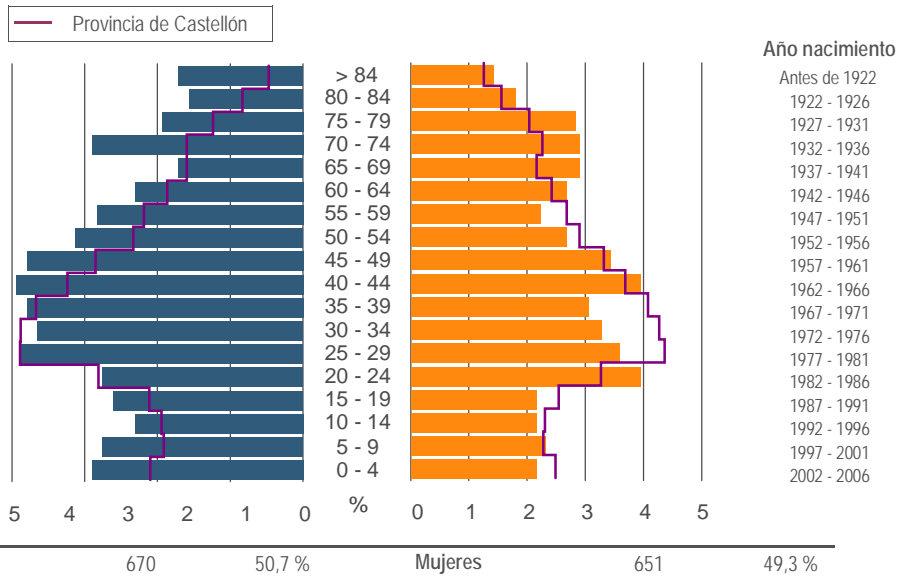
### Territorio y Medio ambiente

Distancia a la capital de provincia (Km)	27
Altitud (m)	172
Superficie (Km²)	8,6
Densidad de población (hab/Km²) - 2007	154,4
Municipio costero	No
Banderas azules - 2007	-

### Evolución de la población



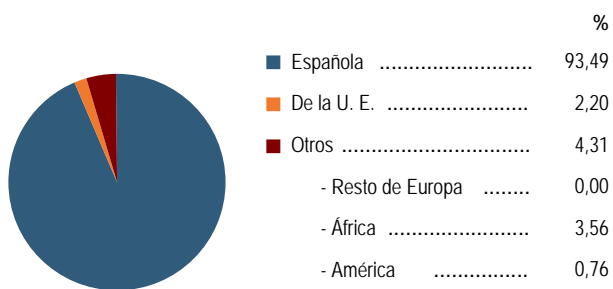
### Estructura de la población - 1/1/2007



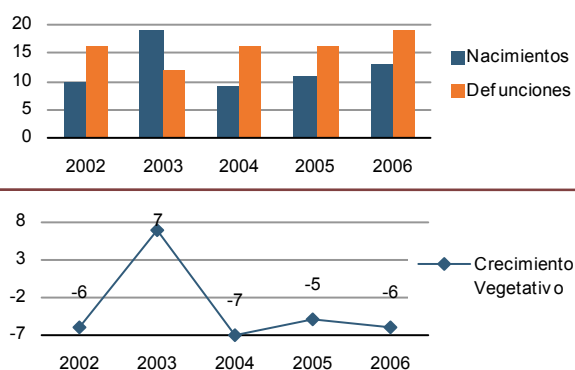
### Indicadores demográficos

Índice	Fórmula	Municipio	Provincia	Comunitat Valenciana
Dependencia	$((\text{Pob. } <15 + \text{Pob. } >64) / (\text{Pob. de 15 a 64})) \times 100$	55,8 %	44,4 %	44,4 %
Longevidad	$((\text{Pob. } > 74) / (\text{Pob. } > 64)) \times 100$	52,9 %	49,5 %	46,3 %
Maternidad	$((\text{Pob. de 0 a 4}) / (\text{Mujeres de 15 a 49})) \times 100$	19,6 %	20,5 %	19,7 %
Tendencia	$((\text{Pob. de 0 a 4}) / (\text{Pob. de 5 a 9})) \times 100$	85,7 %	109,9 %	105,4 %
Renovación de la población activa	$((\text{Pob. de 20 a 29}) / (\text{Pob. de 55 a 64})) \times 100$	131,1 %	151,3 %	135,6 %

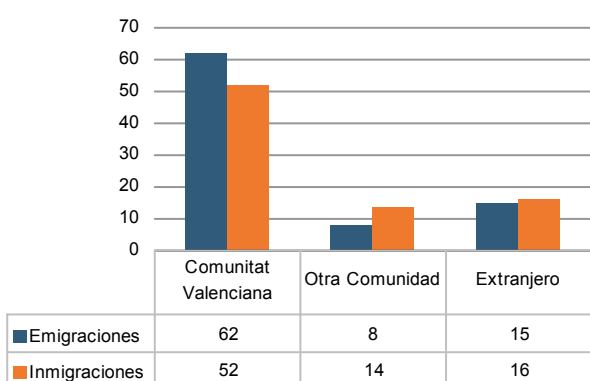
### Población por nacionalidad - 2007



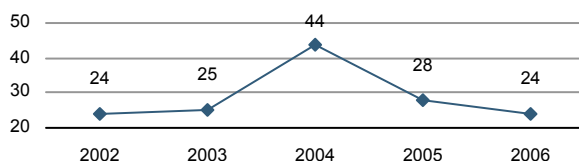
### Movimiento natural de la población



### Variaciones residenciales - 2006



### Inmigrantes de nacionalidad extranjera

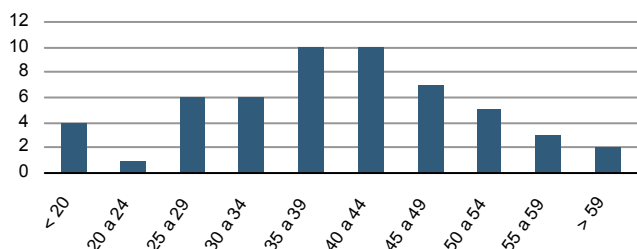


### Por procedencia - 2006

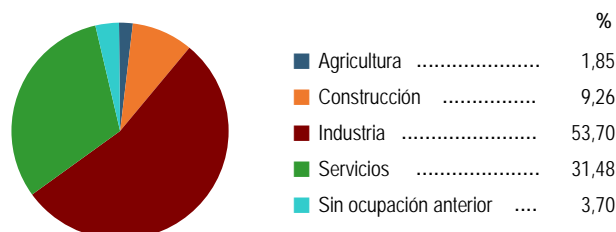


### Trabajo - 2008\*

#### Paro registrado por edad



#### Paro registrado por sectores de actividad



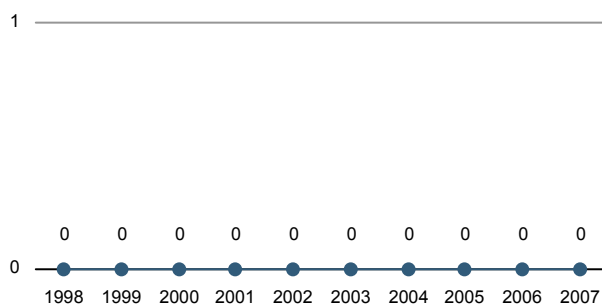
\* Datos a 31 de marzo

### Turismo

#### Establecimientos - 2007

Establecimiento	Número de establecimientos	Número de plazas
Hoteles	0	0
Hostales	0	0
Apartamentos	0	0
Campings	0	0
Casas rurales	0	0
Albergues	0	0
Restaurantes	3	100
Cafeterías	0	0

#### Evolución de las plazas de alojamiento

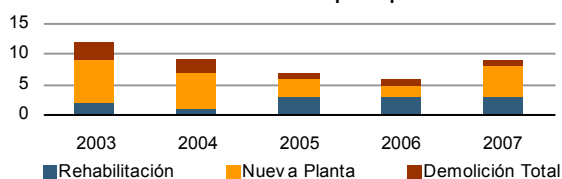


### Sistema bibliotecario valenciano - 2007

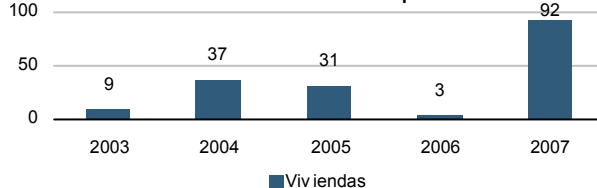
Superficie bibliotecaria (m²)	120	Socios	423
Puestos de lectura	32	Visitantes	3.977

### Obras mayores de edificación

Licencias concedidas por tipo de obra



Edificación de nueva planta

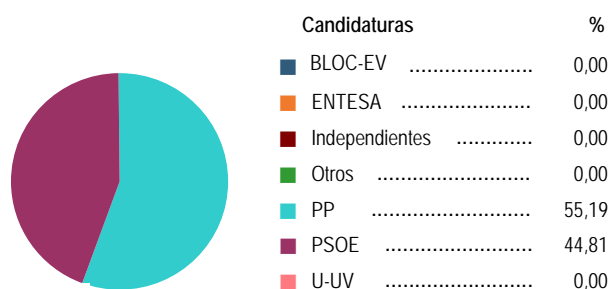


### Elecciones locales - 2007

Distribución de los votos y concejales

Candidaturas	Votos	Concejales
BLOC-EV	0	0
ENTESA	0	0
Independientes	0	0
Otros	0	0
PP	489	5
PSOE	397	4
U-UV	0	0
<b>Total</b>	<b>886</b>	<b>9</b>

Porcentaje de voto

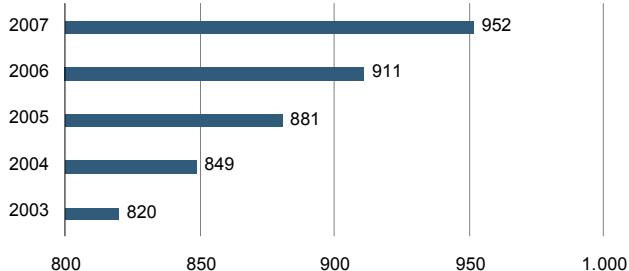


### Parque de vehículos

Por tipo - 2007

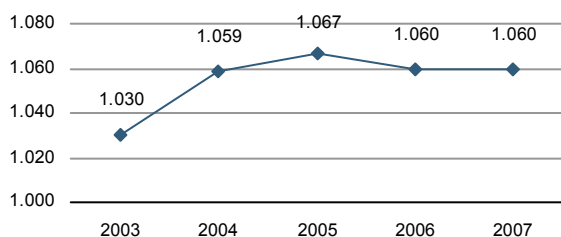
Turismos	615
Autobuses	0
Camiones y furgonetas	187
Motos	59
Tractores industriales	31
Otros vehículos	60

Evolución de vehículos

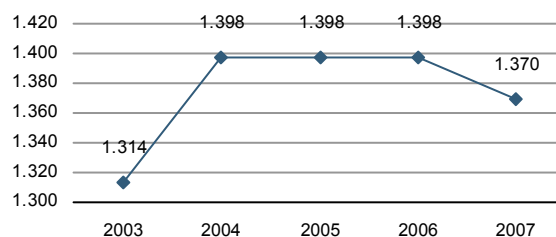


### Catastro

Inmuebles urbanos

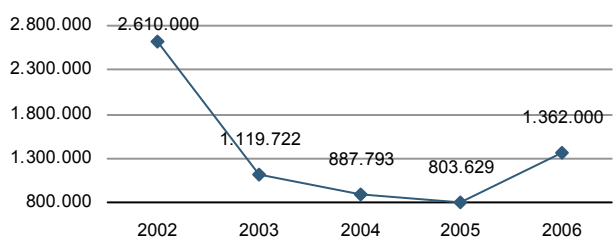


Parcelas rústicas



### Presupuesto municipal

Euros



### Infraestructuras y equipamiento - 2000

Servicios de protección civil. Personas en plantilla	-
- Profesional	-
- Voluntario	-
Instalaciones de esparcimiento (parques, jardines,...)	3
Centros culturales	1
- Casa de cultura	1
- Otros tipos	0