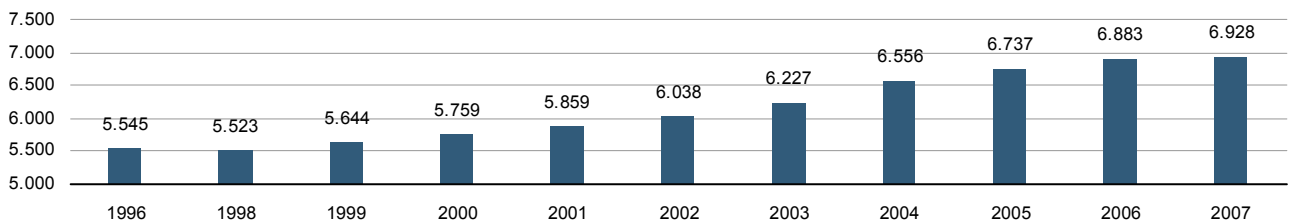


Municipio	Almàssera
Código INE	46032
Provincia	Valencia
Comarca	L'Horta Nord

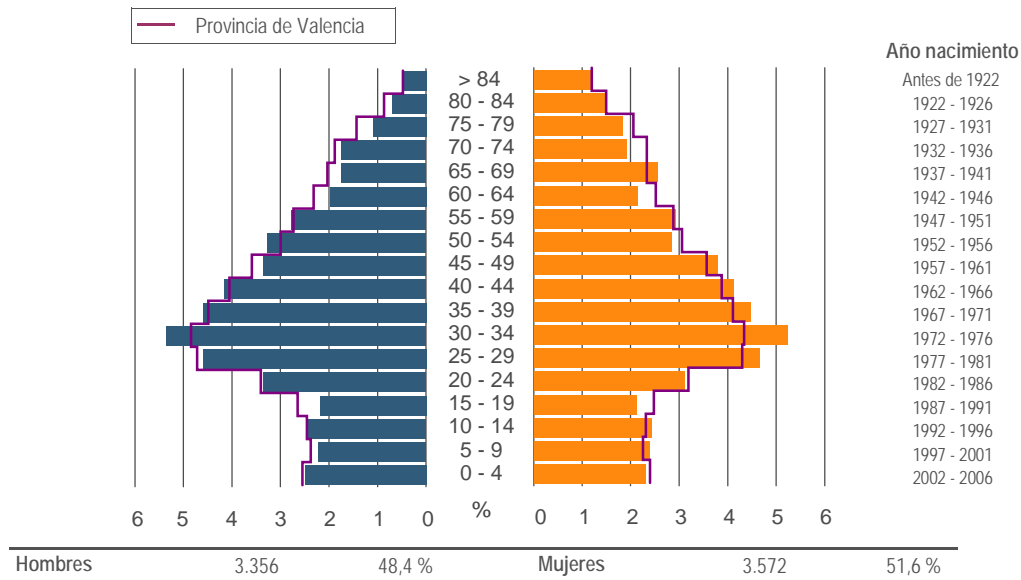
Territorio y Medio ambiente

Distancia a la capital de provincia (Km)	6
Altitud (m)	10
Superficie (Km²)	2,7
Densidad de población (hab/Km²) - 2007	2.528,9
Municipio costero	Sí
Banderas azules - 2007	-

Evolución de la población



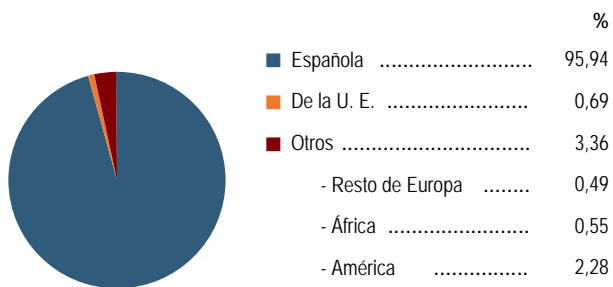
Estructura de la población - 1/1/2007



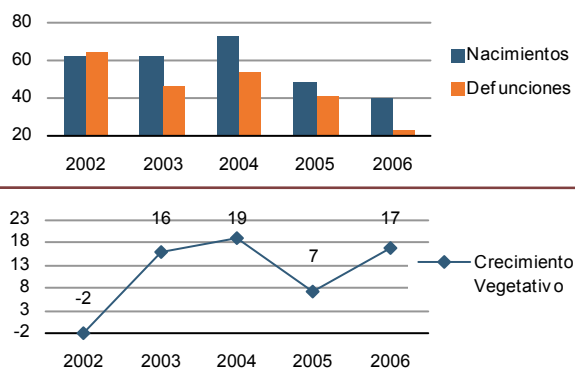
Indicadores demográficos

Índice	Fórmula	Municipio	Provincia	Comunitat Valenciana
Dependencia	$((\text{Pob. } <15 + \text{Pob. } >64) / (\text{Pob. de 15 a 64})) \times 100$	40,2 %	43,5 %	44,4 %
Longevidad	$((\text{Pob. } > 74) / (\text{Pob. } > 64)) \times 100$	46,6 %	47,6 %	46,3 %
Maternidad	$((\text{Pob. de 0 a 4}) / (\text{Mujeres de 15 a 49})) \times 100$	15,3 %	19,4 %	19,7 %
Tendencia	$((\text{Pob. de 0 a 4}) / (\text{Pob. de 5 a 9})) \times 100$	85,6 %	106,8 %	105,4 %
Renovación de la población activa	$((\text{Pob. de 20 a 29}) / (\text{Pob. de 55 a 64})) \times 100$	149,5 %	141,7 %	135,6 %

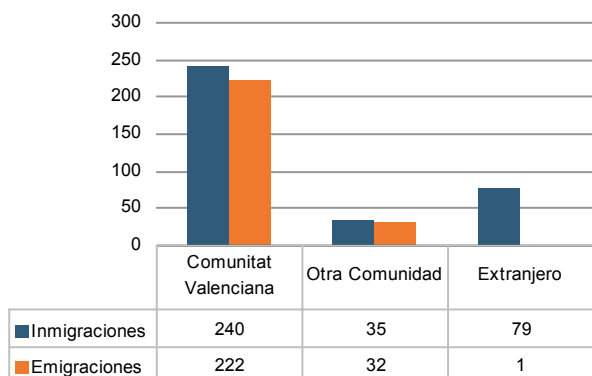
Población por nacionalidad - 2007



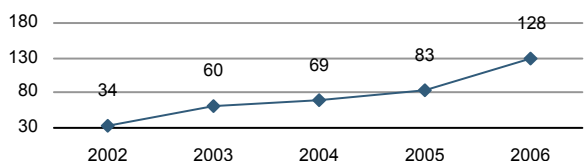
Movimiento natural de la población



Variaciones residenciales - 2006



Inmigrantes de nacionalidad extranjera

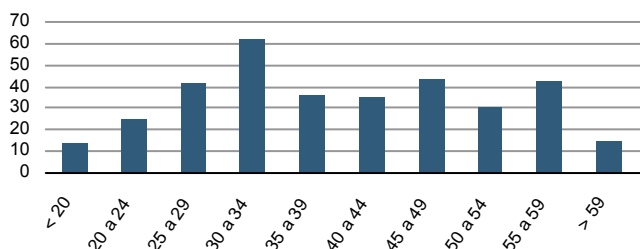


Por procedencia - 2006

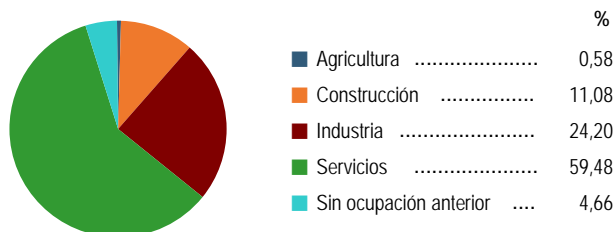


Trabajo - 2008*

Paro registrado por edad



Paro registrado por sectores de actividad



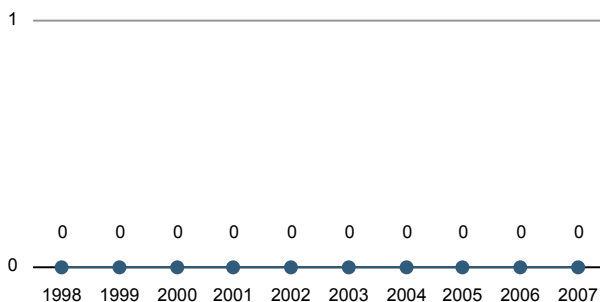
* Datos a 31 de marzo

Turismo

Establecimientos - 2007

	Número de establecimientos	Número de plazas
Hoteles	0	0
Hostales	0	0
Apartamentos	0	0
Campings	0	0
Casas rurales	0	0
Albergues	0	0
Restaurantes	8	329
Cafeterías	0	0

Evolución de las plazas de alojamiento

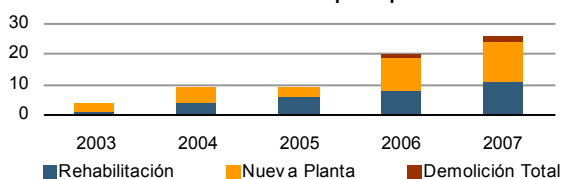


Sistema bibliotecario valenciano - 2007

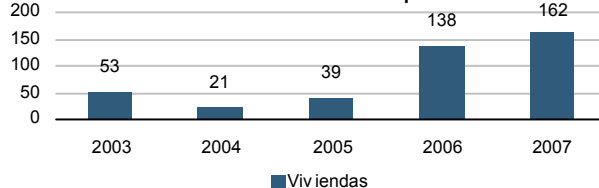
Superficie bibliotecaria (m²)	120	Socios	849
Puestos de lectura	92	Visitantes	8.623

Obras mayores de edificación

Licencias concedidas por tipo de obra



Edificación de nueva planta

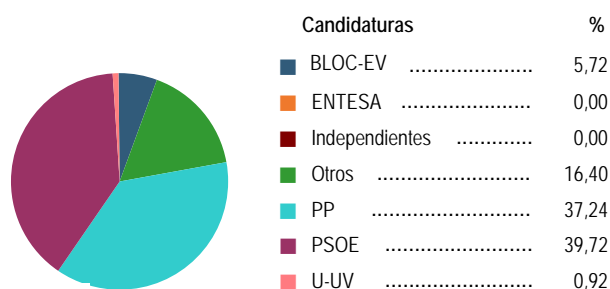


Elecciones locales - 2007

Distribución de los votos y concejales

Candidaturas	Votos	Concejales
BLOC-EV	224	0
ENTESA	0	0
Independientes	0	0
Otros	642	2
PP	1.458	5
PSOE	1.555	6
U-UV	36	0
Total	3.915	13

Porcentaje de voto

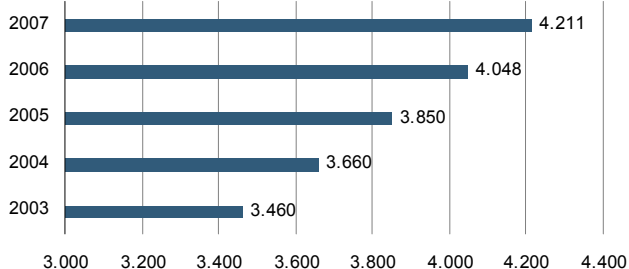


Parque de vehículos

Por tipo - 2007

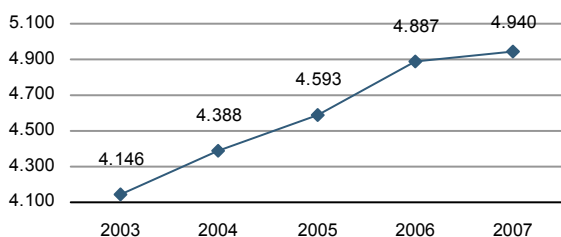
Turismos	3.134
Autobuses	2
Camiones y furgonetas	566
Motos	454
Tractores industriales	9
Otros vehículos	46

Evolución de vehículos

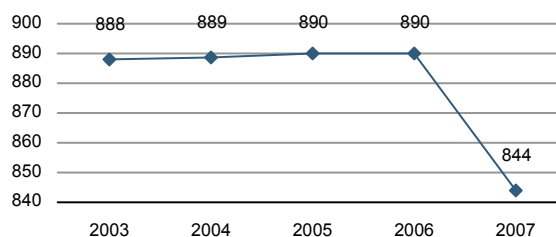


Catastro

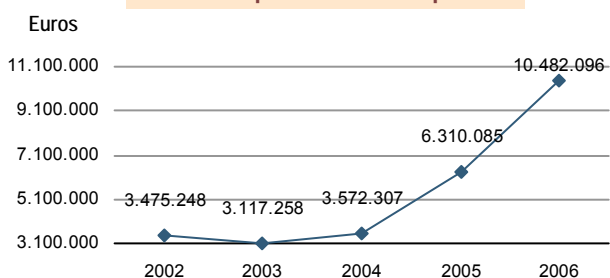
Inmuebles urbanos



Parcelas rústicas



Presupuesto municipal



Infraestructuras y equipamiento - 2000

Servicios de protección civil. Personas en plantilla	-
- Profesional	-
- Voluntario	-
Instalaciones de esparcimiento (parques, jardines,...)	13
Centros culturales	5
- Casa de cultura	1
- Otros tipos	4